

Описание работы в режиме ручного управления линии Лазер-М с по версии 4.xx

Переход в режим ручного управления

- Для перехода в режим ручного управления необходимо убедиться, что программа не работает в режиме эмуляции.
- В файле setup.ini необходимо установить следующие значения параметров:
 - ; Разрешение вызова терминала
TerminalEnable=1
 - ; Запускать терминал при старте
TerminalStart=1
- Перезапустите программу

После старта на экран будет выведено меню, представленное на рис.1.

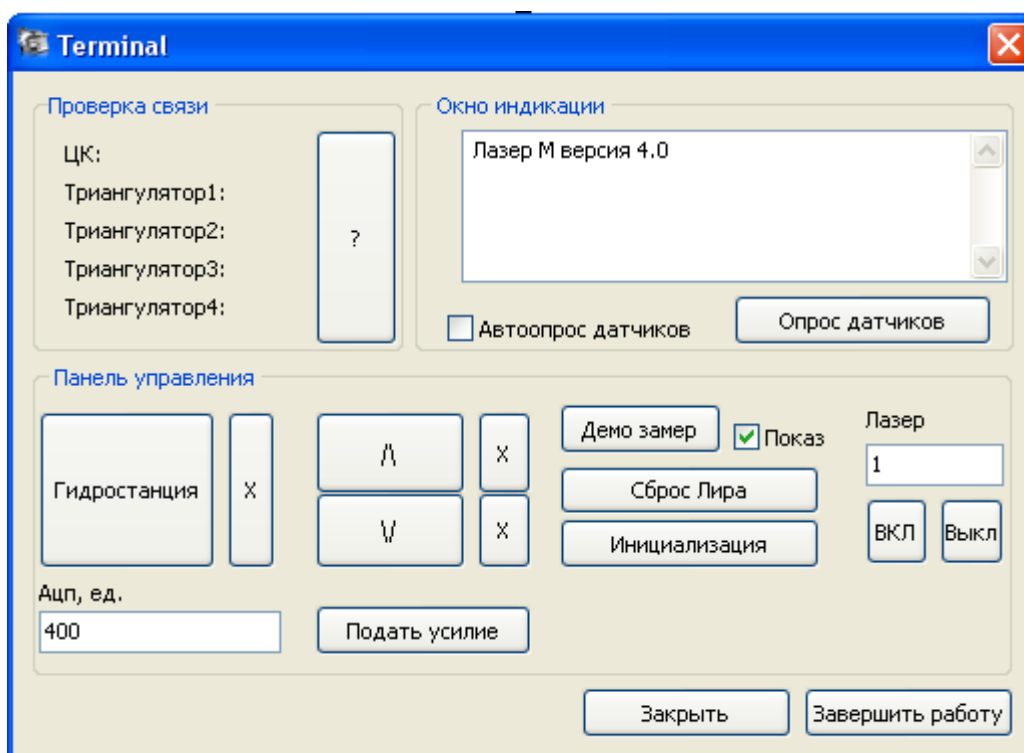
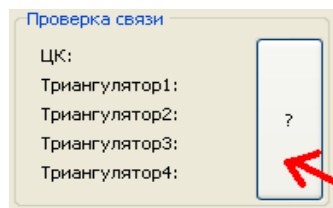


Рис. 1

Проверка связи

Для проверки связи с устройствами линии (ЦК и камеры-триангуляторы) нажмите клавишу [?] (рис. 2)



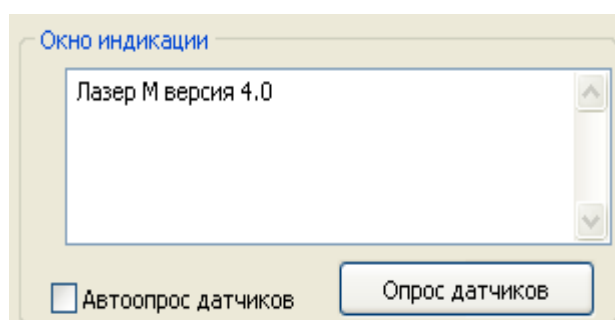
Автоматически проверется связь со всеми устройствами, результат проверки будет выведен напротив соответствующего устройства.

В случае обнаружение связи выводится «ОК» в случае отсутствия связи - «Error».

Рис 2

Опрос датчиков

Для опроса датчиков необходимо нажать клавишу [Опрос датчиков] (рис 3).



В окно индикации будут выведены следующие показания:

'Цикл:' текущий цикл опроса;

'Датчики:' показание датчиков D0..D4;

'АЦП:' показание датчика давления;

'Лир=:' показание датчика ЛИР.

В случае установки флажка «Автоопрос

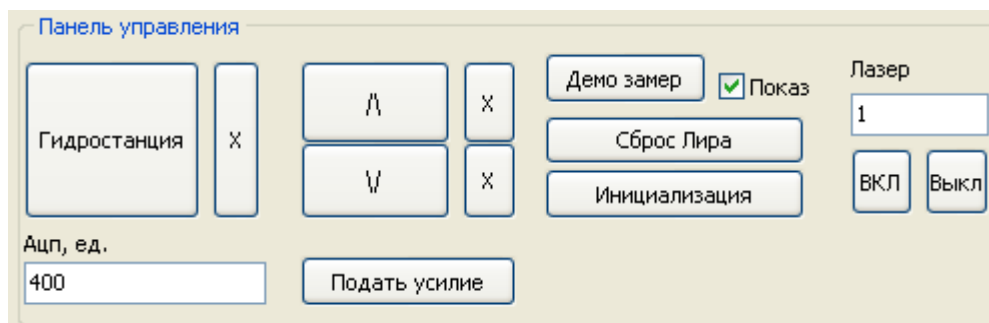
Рис 3

датчиков» показания обновляются автоматически.

ВНИМАНИЕ !!! не рекомендуется управлять силовыми устройствами линии с включенным автоопросом датчиков.

Управление устройствами

. Панель управления устройствами представлена на рис 4.



Для включения гидростанции нажмите клавишу «Гидростанция». Для выключения - «X» справа от клавиши включения.

Для включения подъема пресса нажмите клавишу «/». Для выключения - «X» справа от

клавиши включения.

Для включения опускания прессы нажмите клавишу «/». Для выключения - «x» справа от клавиши включения.

Клавиша «Сброс лира» сбрасывает показания лира.

Клавиша «подать усилие» нагружает пружину заданным усилием. Макс значение усилия — 1023 единицы.

Клавиша «инициализация» опускает пресс до нижнего датчика.

Клавиша «Демо замер» производит замер геометрии пружины. Если установлен флажок «Показ»- результат замера выводится на экран.

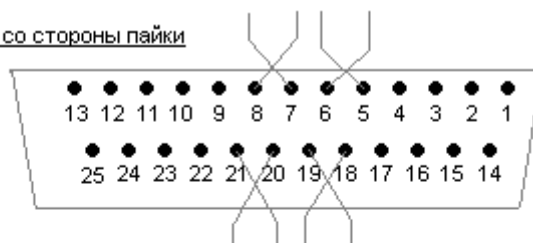
При помощи клавиш «Вкл» и «Выкл» можно зажигать и гасить лазер выбранной камеры.

Завершение работы

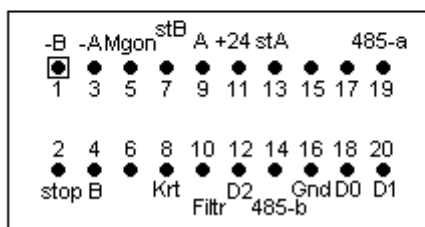
Для завершения работы и возврата в основную программу нажмите клавишу «Заккрыть» (рис 1). Для выхода в ОС нажмите клавишу «Завершить работу»

ПРИЛОЖЕНИЕ 1

DB 25 со стороны пайки



IDC20 со стороны пайки



ПРИЛОЖЕНИЕ 2



ПРИЛОЖЕНИЕ 3

Схема соединений Лазер-М

